

Пансионат

«Моряк»



Карта пансионата «Моряк»

Пансионат «Моряк» расположен на площади 13 га в зоне реликтового леса, в с. Абрау-Дюрсо, рядом с Государственным заповедником «Малый Утриш».



На территории пансионата произрастает множество деревьев и растений, занесенных в Красную книгу.

Здесь можно встретить лиственные деревья, которым 250-300 лет. Особенно много на территории можжевельника в возрасте 600-800 лет.

Лес подходит к самому берегу моря. При строительстве пансионата к лесным насаждениям отнеслись бережно и домики скрыты в тени деревьев. Только трехэтажные коттеджи возвышаются над лесным покровом.

В коттеджах размещены номера повышенной комфортности - однокомнатные и двухкомнатные.

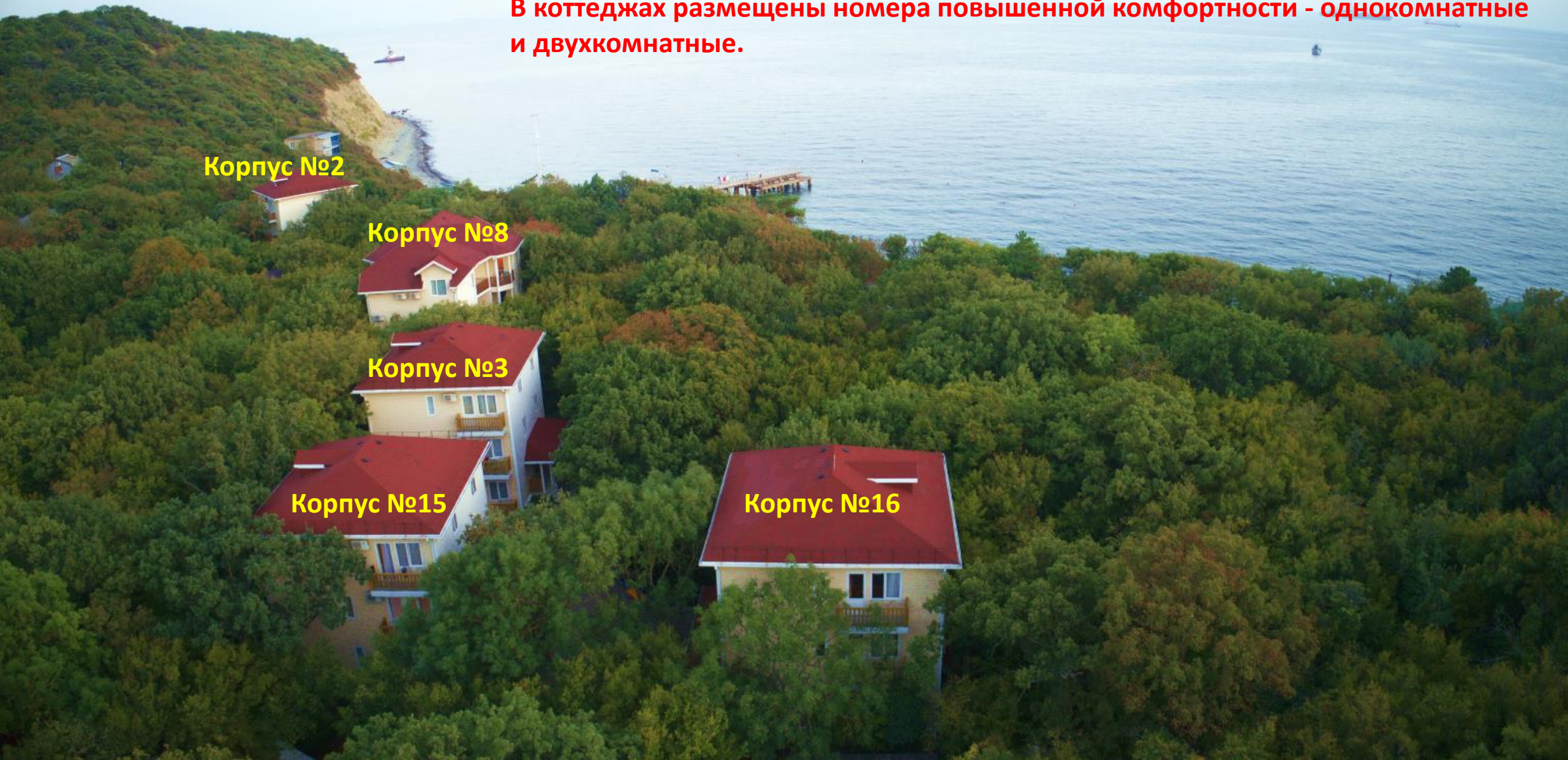
Корпус №2

Корпус №8

Корпус №3

Корпус №15

Корпус №16



Номерная сетка

№ п/п	Наименование категории	№ Корпуса	Кол-во мест в корпусе, (основных)	№ Номера	Кол-во мест в номере
1	1 категория двухкомнатный 2-х местный	8,10,31,32	6	3,4,8	2 основных и 2 доп. места
2	1 категория однокомнатный 2-х местный	8,10,31,32	16	1,2,5,6,7,9,10,11	2 основных и 1 доп. место
		2,3,15,16	18	1-9	
3	3 категория 2-х комнатный 3-хместный	23,24,25,26,27,28, 30	12	1,2,3,4	3 основных
4	3 категория 2-х,3-х и 4-х местные на блок	4,5	16	1-4	4 основных
		7,19,20,21	8	1-4	2 основных
		35	34	1	1 основное
				2-16	2 основных
				17	3 основных
		51,52,53,54	20	1-8	4 блока *
41,42	12	1-4	3 основных и 1 доп. место		
5	3 категория (модульные блоки)	33	100	1-40	20 блоков*

* • **Блок состоит из 2 номеров:**

• блок из 2-местного и 3-х местного номеров в корпусах: 51,52,53,54,33;

• блок из двух 2-местных номеров в корпусах: 7,19,20,21.

В блоке совмещенный сан. узел на 2 номера

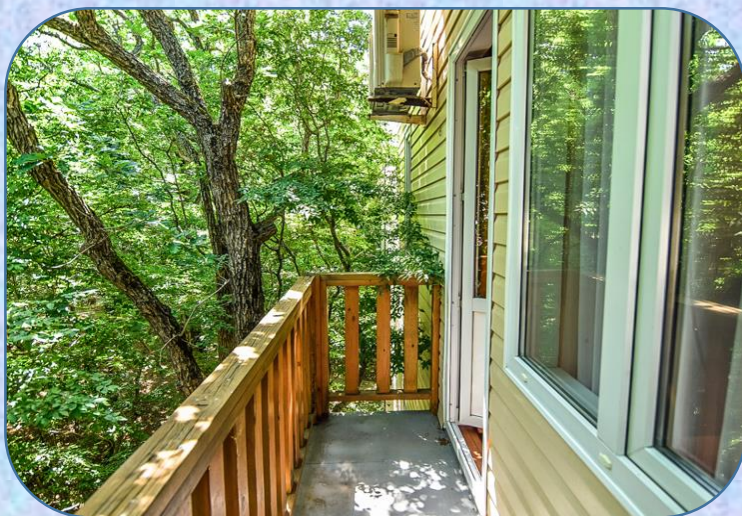
1 категория представлена корпусами с разной планировкой номеров:

Корпуса №№ 2, 3, 15, 16



- **Однокомнатные 2-х местные номера (20.3 м²), с возможностью установки одного дополнительного места (евро раскладушка)**

**Однокомнатные 2-х местные номера (20.3 м²),
с возможностью установки одного дополнительного места (евро раскладушка)**



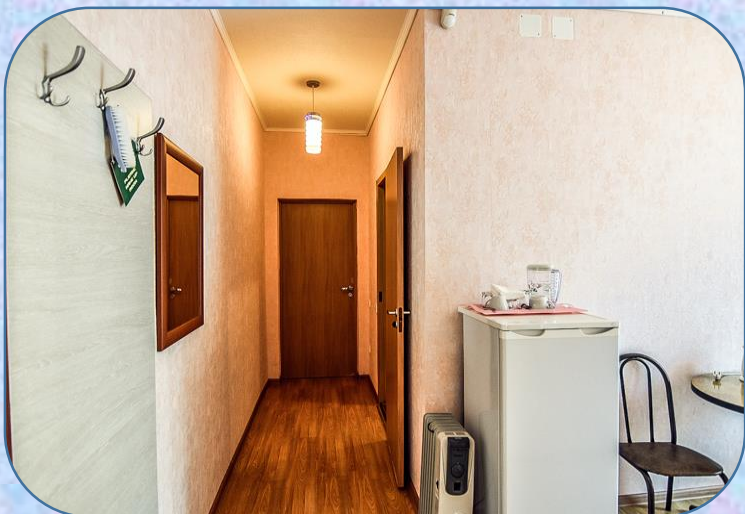
1 категория представлена корпусами с разной планировкой номеров:

Корпуса №№ 8, 10, 31, 32

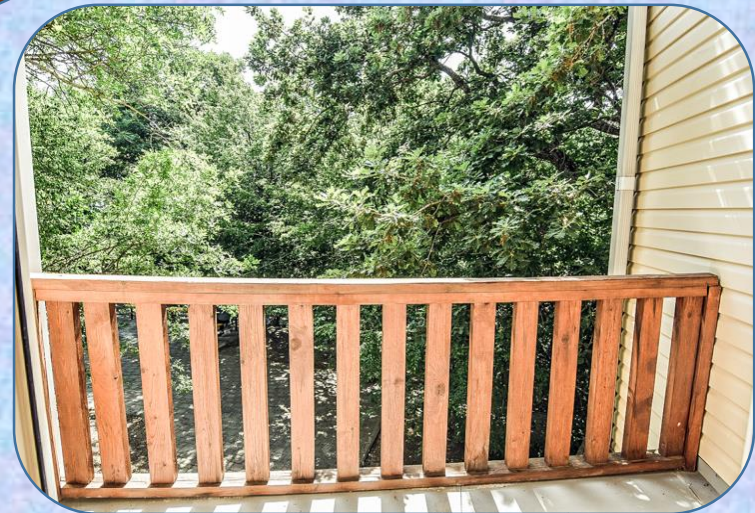
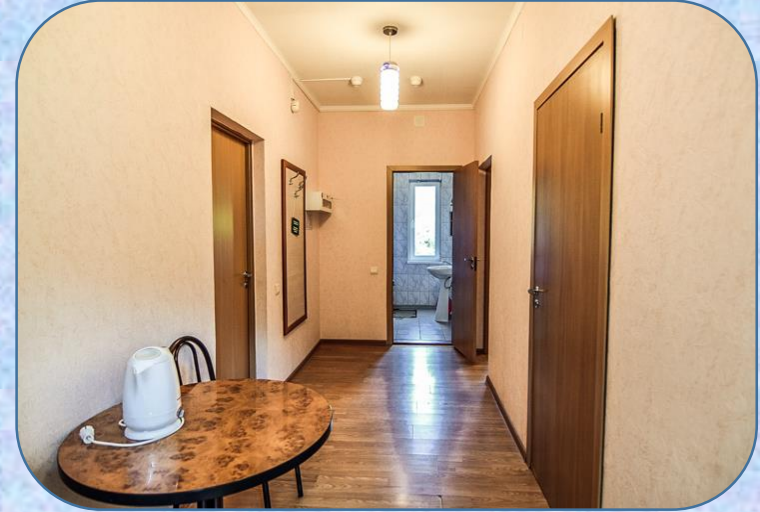


- **Однокомнатные 2-х местные номера (27.2 м² ,с коридором)
с возможностью установки одного дополнительного места (евро раскладушка)**
- **Двухкомнатные 2-х местные номера (35.9 м² ,с коридором)
с возможностью установки двух дополнительных мест (диван и кресло)**

**Однокомнатные 2-х местные номера (27.2 м², с коридором)
с возможностью установки одного дополнительного места (евро раскладушка)**



**Двухкомнатные 2-х местные номера (35.9 м², с коридором)
с возможностью установки двух дополнительных мест (диван и кресло)**



Номера 3 категории 2-х комнатные 3-х местные представлены корпусами :

Корпуса №№ 23,24,25,26,27,28,30



Номера 3 категории 2-х, 3-х и 4-х местные на блок представлены корпусами:

Корпуса №№ 7, 19, 20, 21 (2-х местные)



Номера 3 категории 2-х,3-х и 4-х местные на блок представлены корпусами:

Корпуса №№ 51, 52, 53, 54



2-х местный номер



3-х местный номер



3 категория (модульные блоки) Корпус №33



Блок состоит из 2-х местного и 3-х местного номера